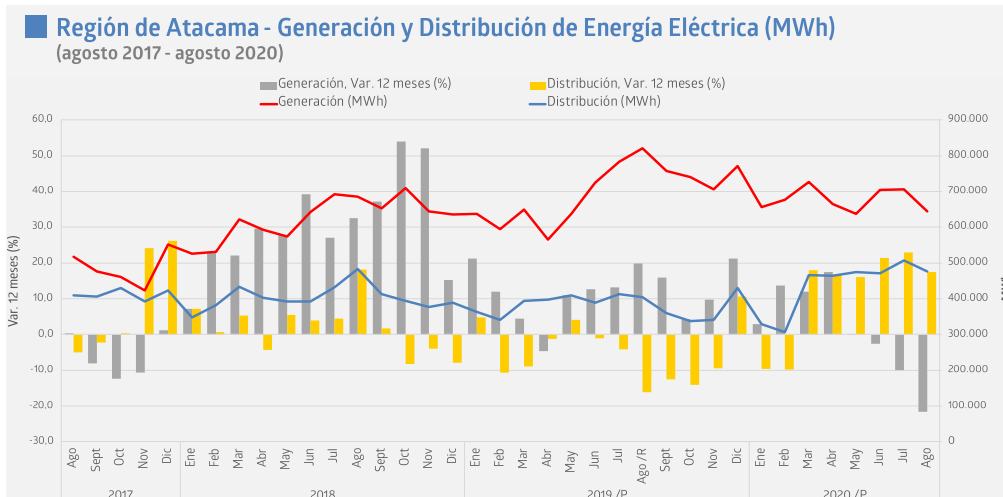


- En agosto de 2020, la generación de energía eléctrica en la región consignó una disminución de 21,6% en doce meses.
- La distribución de energía eléctrica registró un alza interanual de 17,5%, incidiendo, principalmente, por la mayor cantidad de energía destinada al sector minero.

### RESUMEN MENSUAL



En agosto de 2020, la generación de energía eléctrica regional llegó a 643.727 MWh, presentando una disminución de 21,6% (177.405 MWh) respecto del mismo mes del año anterior. Ese decrecimiento fue incido por las centrales térmicas, las que, en conjunto, generaron 38,1% menos que en agosto de 2019.

Por su lado, la distribución de energía eléctrica alcanzó los 475.642 MWh en el mes de análisis, creciendo 17,5% (70.897 MWh) en doce meses, como consecuencia, principalmente, de la mayor cantidad de energía distribuida hacia el sector minero (14,3%).

Región de Atacama Agosto 2020	
Generación Electricidad <sup>/P</sup>	
Generación	643.727 MWh
Var. Mensual	-8,7 %
Var. 12 meses	-21,6%
Var. Acumulada	0,0%*
Térmica <sup>1</sup>	
Generación	306.724 MWh
Var. Mensual	-26,4%
Var. 12 meses	-38,1%
Var. Acumulada	-4,3%
Otras fuentes <sup>2</sup>	
Generación	337.003 MWh
Var. Mensual	16,9%
Var. 12 meses	3,5%
Var. Acumulada	7,2%
Distribución Electricidad <sup>/P</sup>	
Distribución	475.642 MWh
Var. Mensual	-6,2%
Var. 12 meses	17,5%
Var. Acumulada	12,3%
Destino sector minero	
Distribución	414.078 MWh
Var. Mensual	-6,4%
Var. 12 meses	14,3%
Var. Acumulada	11,3%
Destino otros sectores <sup>3</sup>	
Distribución	61.564 MWh
Var. Mensual	-4,9%
Var. 12 meses	45,2%
Var. Acumulada	20,3%

/P Cifras provisionales

(1) Electricidad producida a partir de combustibles fósiles, tales como carbón, petróleo-diesel, gas natural o combustible mixto, mediante un ciclo termodinámico de agua - vapor.

(2) Contempla la agrupación de centrales solares, eólicas e hidráulicas.

(3) Incluye los destinos residencial, comercial, industrial, agrícola, transporte, fiscal y municipal, alumbrado público y otros.

(\*) La cifra corresponde a 0,03% aproximada al decimal más cercano

### Generación y Distribución de Energía Eléctrica <sup>/P</sup> (agosto 2019 - agosto 2020)

Región de Atacama	AGO-19 <sup>/R</sup>	SEP-19	OCT-19	NOV-19	DIC-19	ENE-20	FEB-20	MAR-20	ABR-20	MAY-20	JUN-20	JUL-20	AGO-20
Generación (MWh)	821.132	756.531	739.728	705.567	770.865	655.967	676.877	725.627	664.908	636.966	704.772	705.127	643.727
Distribución (MWh)	404.745	360.434	337.978	340.763	430.056	328.850	307.080	465.521	463.488	474.698	471.519	507.313	475.642

/P Cifras provisionales

/R Cifra rectificada para la generación de energía eléctrica

## GENERACION REGIONAL

En agosto de 2020, la generación de energía eléctrica regional llegó a 643.727 MWh, presentando una disminución de 21,6% (177.405 MWh) respecto del mismo mes del año anterior, provocada por la contracción de la energía generada por el conjunto de las centrales térmicas (-38,1%). Por su lado, la energía producida a partir de centrales de otras fuentes presentó un alza en doce meses (3,5%).

En relación al mes anterior, la producción de energía eléctrica disminuyó 8,7% (61.400 MWh), debido a la menor generación del conjunto de centrales térmicas (-26,4%).

La energía generada acumulada entre enero y agosto de 2020 alcanzó los 5.413.971 MWh, presentando una variación casi nula respecto de lo generado en el mismo período de 2019.

## GENERACION POR FUENTE

### Fuente térmica

En el mes de referencia, la energía producida por centrales térmicas llegó a 306.724 MWh, disminuyendo 38,1% (188.834 MWh) en doce meses.

Respecto de julio de 2020, la generación a partir de este tipo de fuente presentó una contracción de 26,4% (110.020 MWh).

La generación acumulada a agosto de 2020, por su parte, llegó a 3.236.430 MWh, disminuyendo 4,3% (144.189 MWh) al hacer la comparación con la generación acumulada a agosto de 2019.

La participación sobre el total regional de este tipo de fuente fue de 47,6%, registrando una baja de 12,7 puntos porcentuales (pp.) respecto a la participación de agosto de 2019.

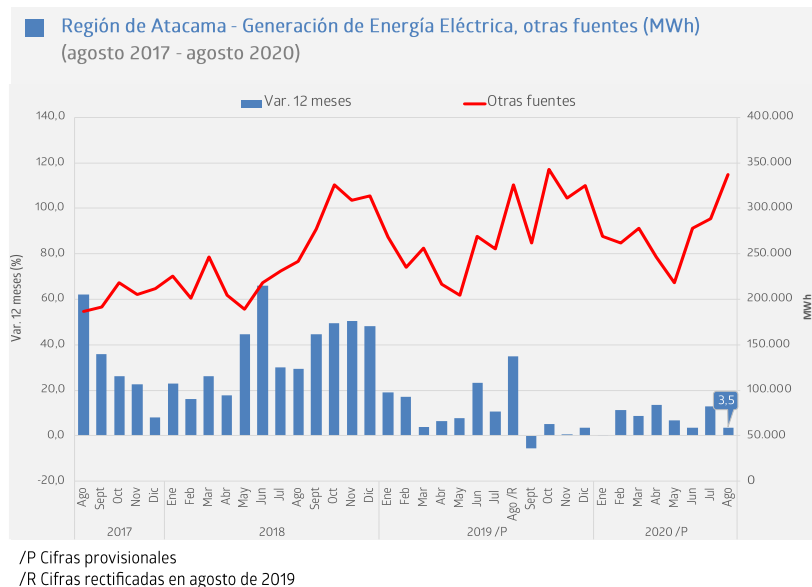
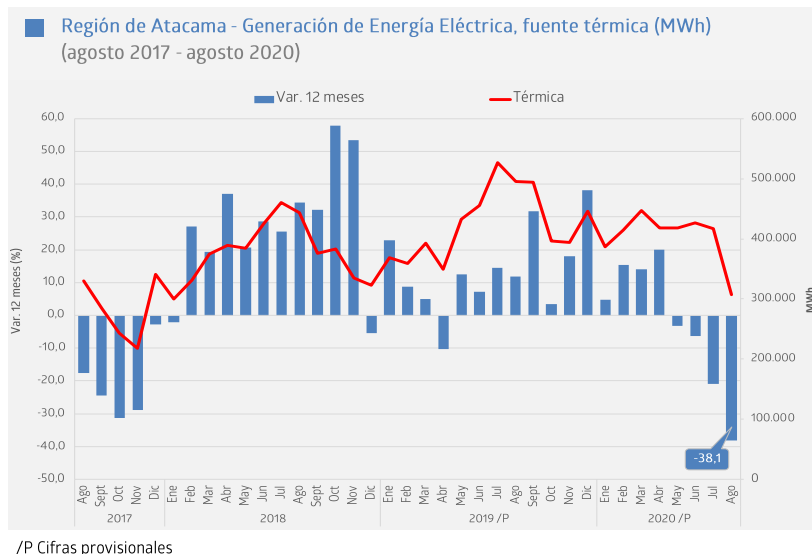
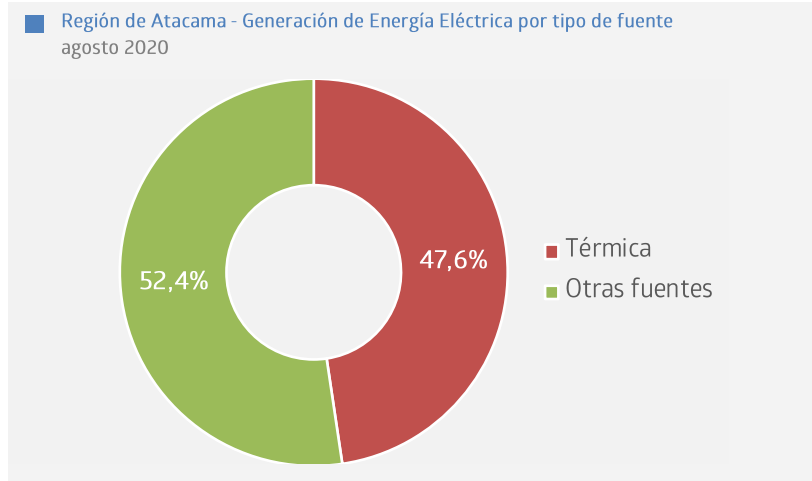
### Otras fuentes

La energía generada a partir de otras fuentes fue de 337.003 MWh en el mes de análisis, presentando un aumento anual de 3,5% (11.429 MWh).

En su comparación mensual, se observó una expansión de 16,9%, equivalente a 48.620 MWh.

Hasta agosto de 2020, este tipo de fuente acumuló una generación de 2.177.541 MWh, anotando un incremento de 7,2% (146.062 MWh) respecto de igual período de 2019.

La producción de electricidad proveniente de otras fuentes representó 52,4% del total generado en la región, aumentando 12,7 pp. respecto de la participación observada en agosto de 2019.



## DISTRIBUCION DE ENERGIA ELÉCTRICA

### DISTRIBUCION REGIONAL

La distribución de energía eléctrica alcanzó los 475.642 MWh en el mes de análisis, aumentando 17,5% (70.897 MWh) en doce meses, como consecuencia del alza de la energía distribuida hacia el sector minero (14,3%) y hacia otros destinos (45,2%).

En relación a julio de 2020, la distribución tuvo una contracción de 6,2% (31.671 MWh), explicada, principalmente, por una menor distribución hacia el sector minero (-6,4%). Por su lado, la energía distribuida acumulada al mes de agosto de 2020 llegó a 3.494.111 MWh, aumentando 12,3% (383.082 MWh) respecto a lo observado a agosto de 2019.

### DISTRIBUCION SEGÚN DESTINO

#### Destino sector minero

En el mes de análisis, la distribución eléctrica al sector minero fue de 414.078 MWh, representando 87,1% del total de la energía distribuida a la región, esto es 2,5 pp. menos que en agosto de 2019. En su comparación interanual, la distribución hacia ese sector se expandió 14,3% (51.719 MWh).

Respecto de julio de 2020, la distribución hacia el sector consignó un decrecimiento de 6,4% (28.532 MWh).

La energía distribuida acumulada a agosto de 2020 sumó 3.062.871 MWh, aumentando 11,3% (310.184 MWh) en relación a lo distribuido en igual período de 2019.

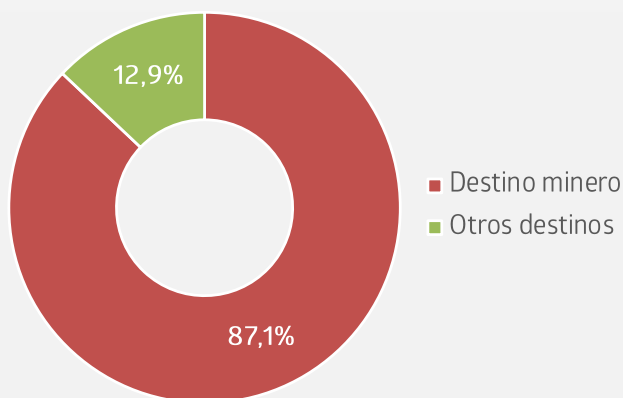
#### Otros destinos <sup>4</sup>

La distribución eléctrica hacia otros destinos en el mes de análisis, fue de 61.564 MWh, creciendo 45,2% (19.178 MWh) en doce meses y participando con 12,9% en el total distribuido hacia la región, 2,5 pp. más que en el mismo mes de 2019.

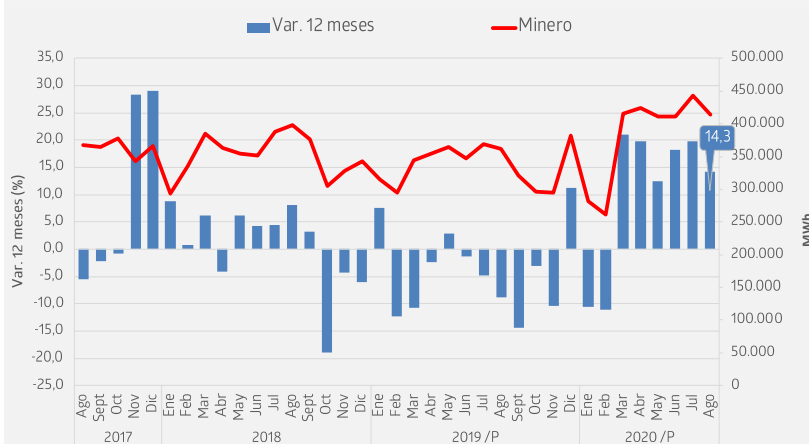
En relación al mes anterior, la distribución hacia otros destinos presentó una baja de 4,9% (3.139 MWh).

En términos acumulados, la energía distribuida al mes de agosto de 2020 llegó 431.240 MWh, aumentando 20,3% (72.898 MWh), respecto de lo observado hasta agosto de 2019.

■ Región de Atacama - Distribución de Energía Eléctrica por destino  
agosto 2020

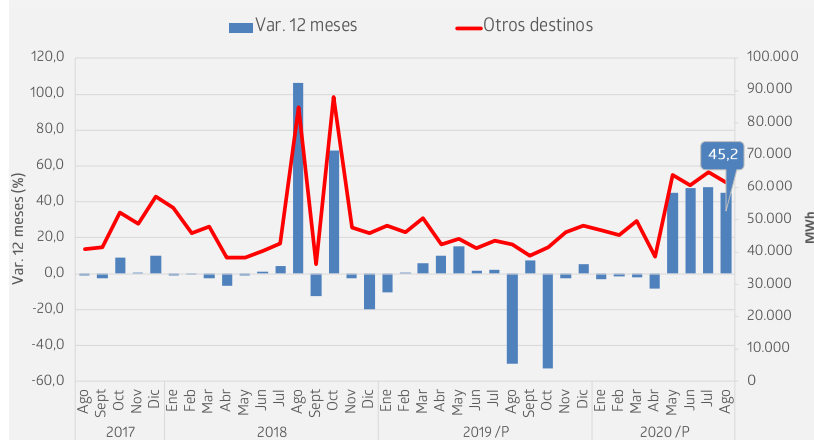


■ Región de Atacama - Distribución de Energía Eléctrica, destino minero (MWh)  
(agosto 2017 - agosto 2020)



/P Cifras provisionales

■ Atacama - Distribución de Energía Eléctrica, destino otros sectores (MWh)  
(agosto 2017 - agosto 2020)



/P Cifras provisionales

■ Distribución de Energía Eléctrica por destino <sup>/P</sup>  
(agosto 2019 - agosto 2020)

Atacama	AGO-19	SEP-19	OCT-19	NOV-19	DIC-19	ENE-20	FEB-20	MAR-20	ABR-20	MAY-20	JUN-20	JUL-20	AGO-20
Minero	362.359	321.469	296.374	294.519	381.758	282.043	261.753	416.000	424.854	410.744	410.789	442.610	414.078
Otros destinos	42.386	38.965	41.604	46.244	48.298	46.807	45.327	49.521	38.634	63.954	60.730	64.703	61.564

/P Cifras provisionales

(4) Incluye los sectores residencial, comercial, industrial, agrícola, transporte, fiscal y municipal, alumbrado público y otros.

## GLOSARIO

**MWh:** Mega Watts hora, es una unidad de medida de energía eléctrica, equivalente a un millón de watts por hora.

**Otras fuentes:** En el presente documento hace referencia a las fuentes solar, eólica e hidráulica.

**Sector Residencial:** Corresponde a la energía eléctrica distribuida a las residencias particulares.

**Sector Comercial:** Comprende a la energía eléctrica distribuida a los locales y empresas dedicadas al comercio.

**Sector Minero:** Se refiere a la energía distribuida a empresas dedicadas al rubro de la minería.

**Sector Agrícola:** Se entiende como la energía eléctrica distribuida a entidades y particulares que se dedican al cultivo y trabajo de la tierra.

**Sector Industrial:** Se refiere a la energía distribuida a las empresas industriales.

Instituto Nacional de Estadísticas  
Chacabuco N° 546, Piso 1, Of. 13-14, Copiapó, Chile  
Teléfonos: (56) 23246 2300/2308  
Correo electrónico: [region.atacama@ine.cl](mailto:region.atacama@ine.cl) - [www.ineatacama.cl](http://www.ineatacama.cl)

