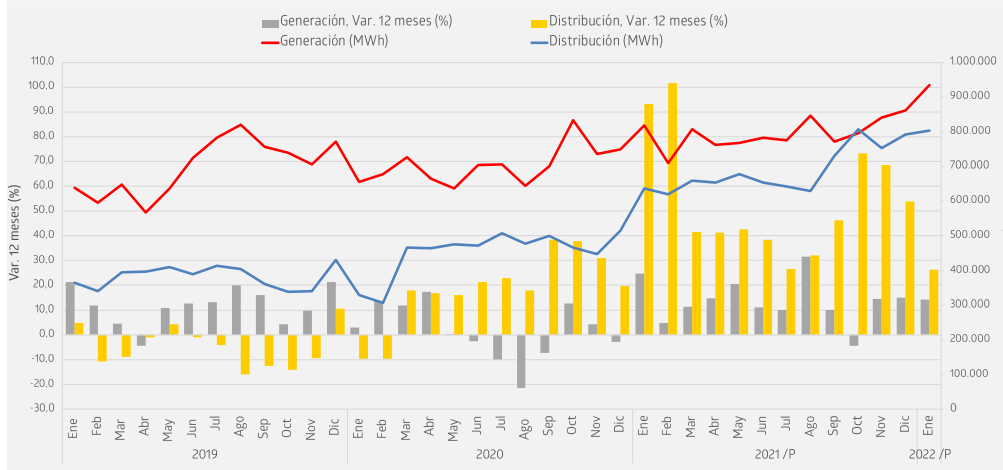


■ En enero de 2022, la generación de energía eléctrica en la región consignó una expansión de 14,3% en doce meses.

■ La distribución de energía eléctrica registró un alza interanual de 26,4%, incidida por la mayor cantidad de energía destinada al sector minero.

RESUMEN MENSUAL

Región de Atacama - Generación y Distribución de Energía Eléctrica (MWh) (enero 2019 - enero 2022)



En enero de 2022, la generación de energía eléctrica regional llegó a 934.871 MWh, presentando un aumento de 14,3% (117.193 MWh) respecto del mismo mes del año anterior. Ese crecimiento fue explicado por un alza en la generación de centrales de otras fuentes (56,0%).

Por su lado, la distribución de energía eléctrica alcanzó los 803.642 MWh en el mes de análisis, creciendo 26,4% (167.727 MWh) en doce meses, como consecuencia del incremento en la distribución hacia el sector minero (32,4%).

Generación y Distribución de Energía Eléctrica /P (enero 2021 - enero 2022)

Región de Atacama	ENE-21	FEB-21	MAR-21	ABR-21	MAY-21	JUN-21	JUL-21	AGO-21	SEP-21	OCT-21	NOV-21	DIC-21	ENE-22
Generación (MWh)	817.678	709.809	808.133	762.642	767.073	783.255	774.792	846.009	771.237	796.002	842.010	861.907	934.871
Distribución (MWh)	635.915	619.011	658.596	654.157	677.312	652.728	642.363	629.746	729.841	807.313	752.420	791.603	803.642

/P Cifras provisionales

Región de Atacama Enero 2022	
Generación Eléctrica /P	
Generación	934.871 MWh
Var. Mensual	8,5%
Var. 12 meses	14,3%
Var. Acumulada	14,3%
Térmica ¹	
Generación	325.921 MWh
Var. Mensual	-1,9%
Var. 12 meses	-23,7%
Var. Acumulada	-23,7%
Otras fuentes ²	
Generación	608.950 MWh
Var. Mensual	14,9%
Var. 12 meses	56,0%
Var. Acumulada	56,0%
Distribución Eléctrica /P	
Distribución	803.642 MWh
Var. Mensual	1,5%
Var. 12 meses	26,4%
Var. Acumulada	26,4%
Destino sector minero	
Distribución	748.531 MWh
Var. Mensual	2,0%
Var. 12 meses	32,4%
Var. Acumulada	32,4%
Destino otros sectores ³	
Distribución	55.111 MWh
Var. Mensual	-4,6%
Var. 12 meses	-21,9%
Var. Acumulada	-21,9%

/P Cifras provisionales

(1) Electricidad producida a partir de combustibles fósiles, tales como carbón, petróleo-diesel, gas natural o combustible mixto, mediante un ciclo termodinámico de agua - vapor.

(2) Contempla la agrupación de centrales solares, eólicas e hidráulicas.

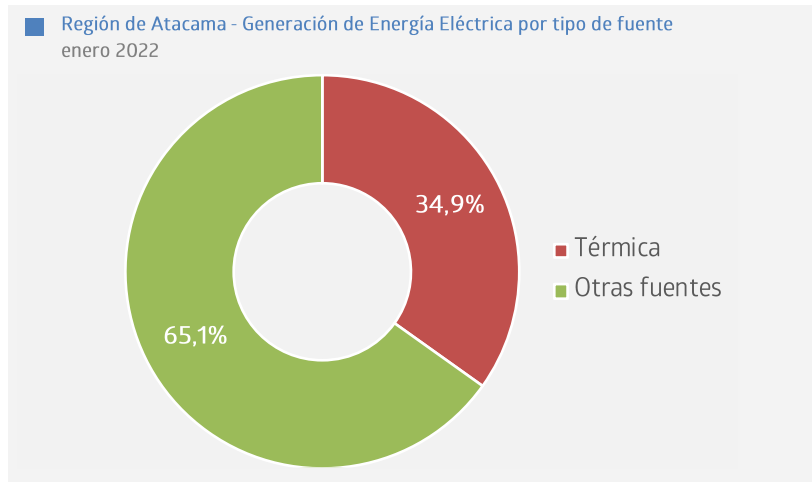
(3) Incluye los destinos residencial, comercial, industrial, agrícola, transporte, fiscal y municipal, alumbrado público y otros.

Nota: De acuerdo con la separata técnica "Actualización política de rectificación y revisión de cifras", enero de 2019, en este período corresponde revisar cifras de los últimos dos años (2020-2021), incluyendo excepcionalmente algunas actividades desde el año 2019. Para más detalle, ver Separata técnica, "Política de rectificación y revisión de cifras de indicadores económicos de corto plazo, sector industrial", febrero de 2022.

GENERACION REGIONAL

En enero de 2022, la generación de energía eléctrica regional llegó a 934.871 MWh, presentando una expansión de 14,3% (117.193 MWh) respecto del mismo mes del año anterior, provocada por el alza de la energía generada por el conjunto de centrales de otras fuentes (56,0%).

En relación al mes anterior, la producción de energía eléctrica aumentó 8,5% (72.964 MWh) debido a un alza en la generación del conjunto de centrales de otras fuentes (14,9%).



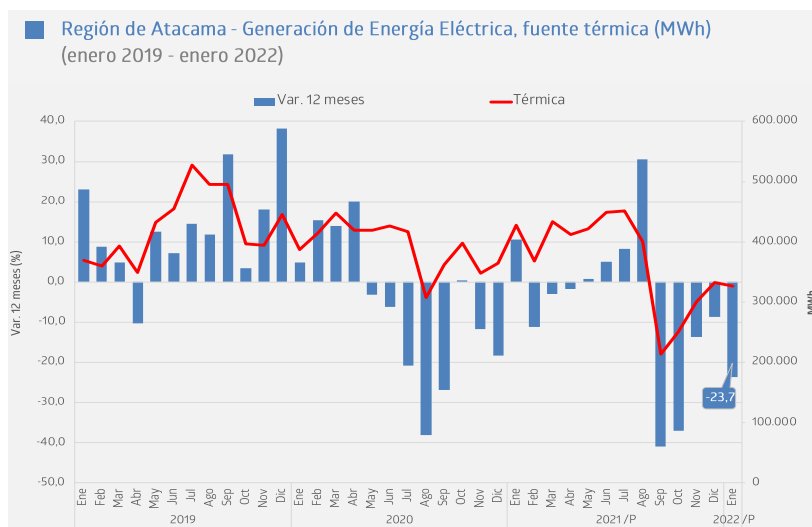
GENERACION POR FUENTE

Fuente térmica

En el mes de referencia, la energía producida por centrales térmicas llegó a 325.921 MWh, decreciendo 23,7% (101.465 MWh) en doce meses.

Respecto de diciembre de 2021, la generación a partir de este tipo de fuente presentó una contracción de 1,9% (6.222 MWh).

La participación de este tipo de fuente en el total de la generación regional, fue de 34,9% en enero de 2022, registrando una baja de 17,4 puntos porcentuales (pp.) respecto de la participación en enero de 2021.



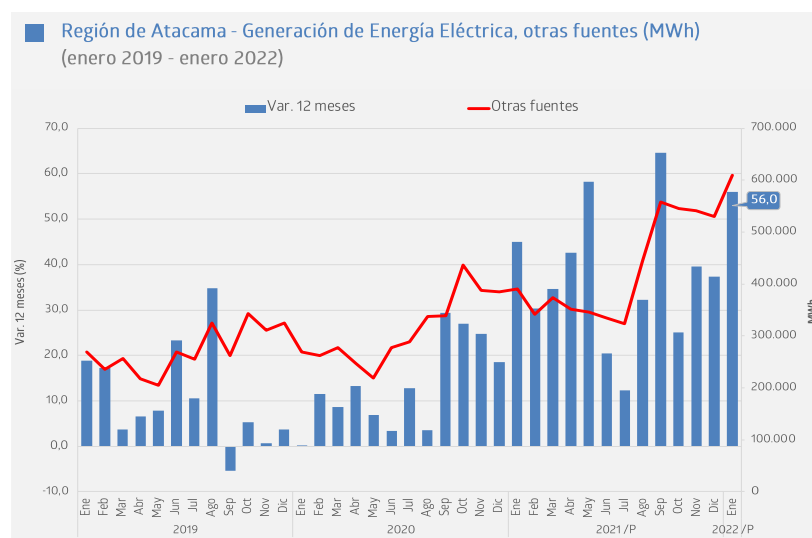
/P Cifras provisionales

Otras fuentes

La energía generada a partir de otras fuentes llegó a 608.950 MWh en el mes de análisis, presentando un aumento anual de 56,0% (218.658 MWh).

En su comparación mensual, se observó un incremento de 14,9% (79.186 MWh).

En el mes de referencia, la producción de electricidad proveniente de otras fuentes representó 65,1% del total generado en la región, aumentando 17,4 pp. respecto de la participación observada en enero de 2021.



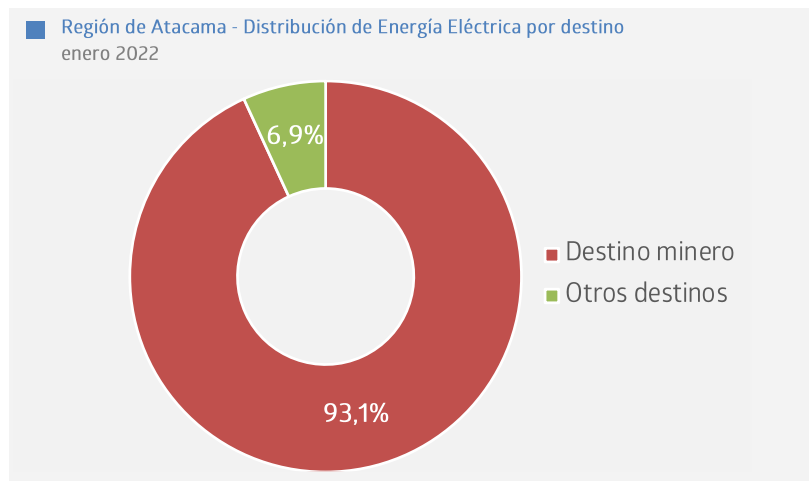
/P Cifras provisionales

DISTRIBUCION DE ENERGIA ELÉCTRICA

DISTRIBUCION REGIONAL

La distribución de energía eléctrica alcanzó los 803.642 MWh en el mes de análisis, aumentando 26,4% (167.727 MWh) en doce meses, como consecuencia del alza de la energía distribuida hacia el sector minero (32,4%).

En relación a diciembre de 2021, la distribución tuvo un crecimiento de 1,5% (12.039 MWh), explicado por un alza en la distribución hacia el sector minero (2,0%).

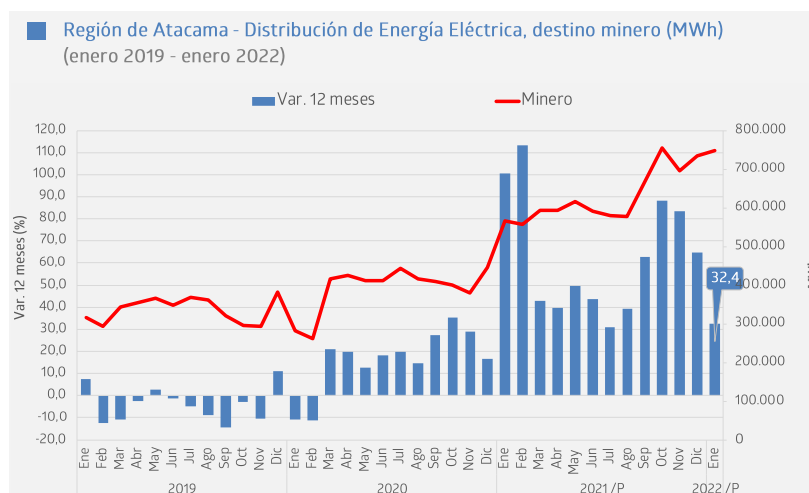


DISTRIBUCION SEGÚN DESTINO

Destino sector minero

En el mes de análisis, la distribución eléctrica al sector minero fue de 748.531 MWh, representando 93,1% del total de la energía distribuida a la región, esto es 4,2 pp. más que en enero de 2021. En su comparación interanual, la distribución hacia ese sector se expandió 32,4% (183.159 MWh).

Respecto de diciembre de 2021, la distribución hacia el sector consignó un crecimiento de 2,0% (14.726 MWh).

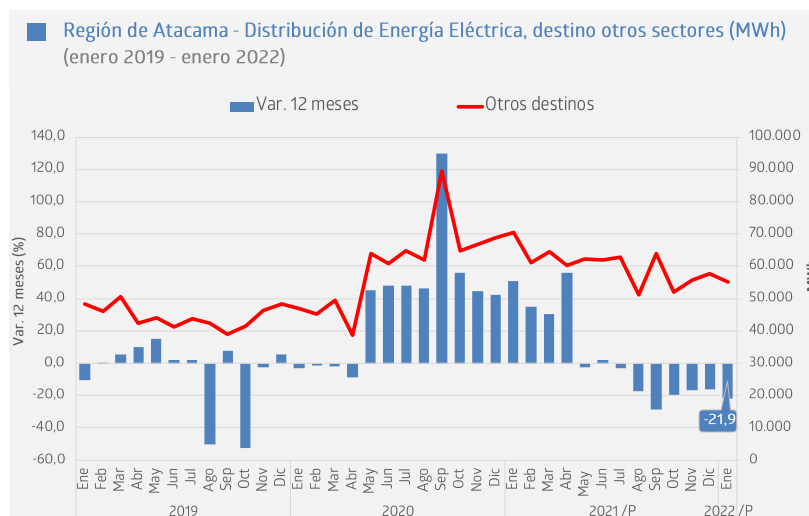


/P Cifras provisionales

Otros destinos^{1/4}

La distribución eléctrica hacia otros destinos en el mes de análisis, fue de 55.111 MWh, decreciendo 21,9% (15.432 MWh) en doce meses y participando con 6,9% en el total distribuido hacia la región, esto es 4,2 pp. menos que en enero de 2021.

En relación al mes anterior, la distribución hacia otros destinos presentó una reducción de 4,6% (2.687 MWh).



/P Cifras provisionales

Distribución de Energía Eléctrica por destino^{1/P} (enero 2021 - enero 2022)

Atacama	ENE-21	FEB-21	MAR-21	ABR-21	MAY-21	JUN-21	JUL-21	AGO-21	SEP-21	OCT-21	NOV-21	DIC-21	ENE-22
Minero	565.372	557.862	594.040	593.829	615.140	590.725	579.671	578.665	665.829	755.160	696.719	733.805	748.531
Otros destinos	70.543	61.149	64.556	60.328	62.172	62.003	62.692	51.081	64.012	52.153	55.701	57.798	55.111

/P Cifras provisionales

(4) Incluye los sectores residencial, comercial, industrial, agrícola, transporte, fiscal y municipal, alumbrado público y otros.

GLOSARIO

MWh: Mega Watts hora, es una unidad de medida de energía eléctrica, equivalente a un millón de watts por hora.

Otras fuentes: En el presente documento hace referencia a las fuentes solar, eólica e hidráulica.

Sector Residencial: Corresponde a la energía eléctrica distribuida a las residencias particulares.

Sector Comercial: Comprende a la energía eléctrica distribuida a los locales y empresas dedicadas al comercio.

Sector Minero: Se refiere a la energía distribuida a empresas dedicadas al rubro de la minería.

Sector Agrícola: Se entiende como la energía eléctrica distribuida a entidades y particulares que se dedican al cultivo y trabajo de la tierra.

Sector Industrial: Se refiere a la energía distribuida a las empresas industriales.