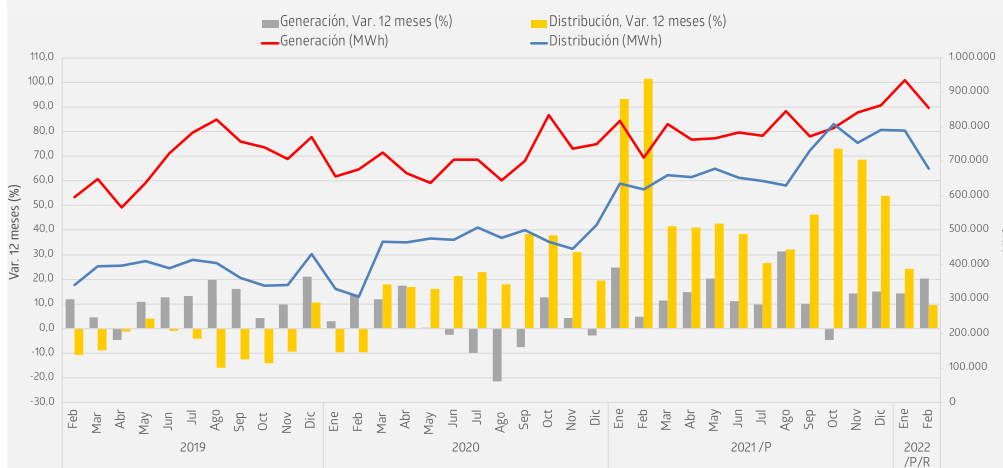


- En febrero de 2022, la generación de energía eléctrica en la región consignó una expansión de 20,3% en doce meses.
- La distribución de energía eléctrica registró un alza interanual de 9,4%, incida por la mayor cantidad de energía destinada al sector minero.

RESUMEN MENSUAL

Región de Atacama - Generación y Distribución de Energía Eléctrica (MWh) (febrero 2019 - febrero 2022)



En febrero de 2022, la generación de energía eléctrica regional llegó a 853.791 MWh, presentando un aumento de 20,3% (143.982 MWh) respecto del mismo mes del año anterior. Ese crecimiento fue explicado por un alza en la generación de centrales de otras fuentes (51,5%).

Por su lado, la distribución de energía eléctrica alcanzó los 677.428 MWh en el mes de análisis, creciendo 9,4% (58.417 MWh) en doce meses, como consecuencia del incremento en la distribución hacia el sector minero (12,8%).

Región de Atacama Febrero 2022	
Generación Eléctrica /P	
Generación	853.791 MWh
Var. Mensual	-8,7%
Var. 12 meses	20,3%
Var. Acumulada	17,1%
Térmica ¹	
Generación	335.850 MWh
Var. Mensual	3,0%
Var. 12 meses	-8,7%
Var. Acumulada	-16,8%
Otras fuentes ²	
Generación	517.941 MWh
Var. Mensual	-14,9%
Var. 12 meses	51,5%
Var. Acumulada	53,9%
Distribución Eléctrica /P	
Distribución	677.428 MWh
Var. Mensual	-14,2%
Var. 12 meses	9,4%
Var. Acumulada	16,9%
Destino sector minero	
Distribución	629.125 MWh
Var. Mensual	-14,4%
Var. 12 meses	12,8%
Var. Acumulada	21,4%
Destino otros sectores ³	
Distribución	48.303 MWh
Var. Mensual	-12,4%
Var. 12 meses	-21,0%
Var. Acumulada	-21,5%

/P Cifras provisionales

(1) Electricidad producida a partir de combustibles fósiles, tales como carbón, petróleo-diesel, gas natural o combustible mixto, mediante un ciclo termodinámico de agua - vapor.

(2) Contempla la agrupación de centrales solares, eólicas e hidráulicas.

(3) Incluye los destinos residencial, comercial, industrial, agrícola, transporte, fiscal y municipal, alumbrado público y otros.

Generación y Distribución de Energía Eléctrica /P (febrero 2021 - febrero 2022)

Región de Atacama	FEB-21	MAR-21	ABR-21	MAY-21	JUN-21	JUL-21	AGO-21	SEP-21	OCT-21	NOV-21	DIC-21	ENE-22 /R	FEB-22
Generación (MWh)	709.809	808.133	762.642	767.073	783.255	774.792	846.009	771.237	796.002	842.010	861.907	934.871	853.791
Distribución (MWh)	619.011	658.596	654.157	677.312	652.728	642.363	629.746	729.841	807.313	752.420	791.603	789.704	677.428

/P Cifras provisionales

/R Cifra rectificada para la distribución de energía eléctrica en enero de 2022

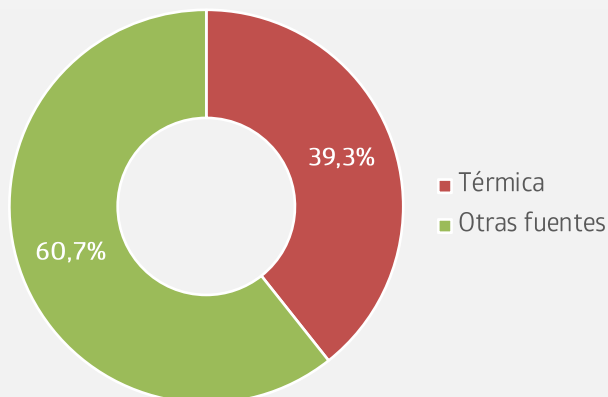
GENERACION REGIONAL

En febrero de 2022, la generación de energía eléctrica regional llegó a 853.791 MWh, presentando una expansión de 20,3% (143.982 MWh) respecto del mismo mes del año anterior, provocada por el alza de la energía generada por el conjunto de centrales de otras fuentes (51,5%).

En relación al mes anterior, la producción de energía eléctrica disminuyó 8,7% (81.080 MWh) debido a una baja en la generación del conjunto de centrales de otras fuentes (14,9%).

Entre enero y febrero de 2022, el total de energía eléctrica generada en la región llegó a 1.788.662 MWh, anotando un crecimiento de 17,1% (261.175 MWh) al compararse con igual período de 2021.

■ Región de Atacama - Generación de Energía Eléctrica por tipo de fuente febrero 2022



GENERACION POR FUENTE

Fuente térmica

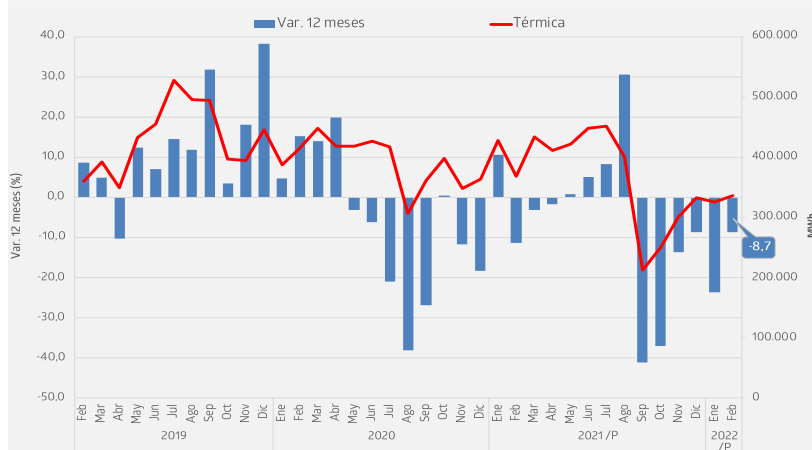
En el mes de referencia, la energía producida por centrales térmicas llegó a 335.850 MWh, decreciendo 8,7% (32.001 MWh) en doce meses.

Respecto de enero de 2022, la generación a partir de este tipo de fuente presentó una expansión de 3,0% (9.929 MWh).

Al mes de febrero de 2022, la generación de energía eléctrica a partir de fuente térmica acumuló 661.771 MWh, anotando una baja de 16,8% (133.466 MWh) respecto del mismo período de 2021.

La participación de este tipo de fuente en el total de la generación regional fue de 39,3% en febrero de 2022, registrando una baja de 12,5 puntos porcentuales (pp.) respecto de la participación en febrero de 2021.

■ Región de Atacama - Generación de Energía Eléctrica, fuente térmica (MWh) (febrero 2019 - febrero 2022)



/P Cifras provisionales

Otras fuentes

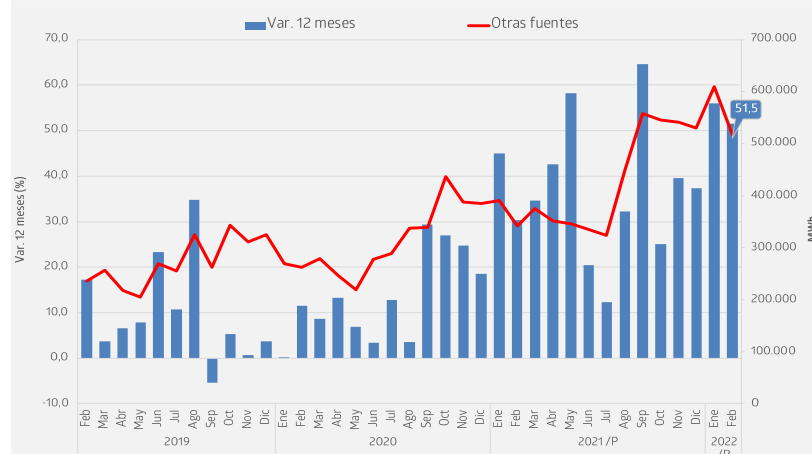
La energía generada a partir de otras fuentes llegó a 517.941 MWh en el mes de análisis, presentando un aumento anual de 51,5% (175.983 MWh).

En su comparación mensual, se observó una reducción de 14,9% (91.009 MWh).

El total de energía generada a partir de otras fuentes en enero-febrero de 2022 llegó a 1.126.891 MWh, esto es 53,9% (394.641 MWh) más que en igual período de 2021.

En el mes de referencia, la producción de electricidad proveniente de otras fuentes representó 60,7% del total generado en la región, aumentando 12,5 pp. respecto de la participación observada en febrero de 2021.

■ Región de Atacama - Generación de Energía Eléctrica, otras fuentes (MWh) (febrero 2019 - febrero 2022)



/P Cifras provisionales

DISTRIBUCION DE ENERGIA ELÉCTRICA

DISTRIBUCION REGIONAL

La distribución de energía eléctrica alcanzó los 677.428 MWh en el mes de análisis, aumentando 9,4% (58.417 MWh) en doce meses, como consecuencia del alza de la energía distribuida hacia el sector minero (12,8%).

En relación a enero de 2022, la distribución tuvo un decrecimiento de 14,2% (112.276 MWh), explicado, principalmente, por una baja en la distribución hacia el sector minero (-14,4%).

La energía total distribuida hasta febrero de 2022 llegó a 1.467.132 MWh, creciendo 16,9% (212.206 MWh) al compararse con la distribución observada en el año 2021.

DISTRIBUCIÓN SEGÚN DESTINO

Destino sector minero

En el mes de análisis, la distribución eléctrica al sector minero fue de 629.125 MWh, representando 92,9% del total de la energía distribuida a la región, esto es 2,7 pp. más que en febrero de 2021. En su comparación interanual, la distribución hacia ese sector se expandió 12,8% (71.263 MWh).

Respecto de enero de 2022, la distribución hacia el sector consignó un decrecimiento de 14,4% (105.468 MWh).

En términos acumulados, en los dos primeros meses de 2022 se distribuyeron 1.363.718 MWh hacia este sector, 21,4% (240.484 MWh) más que en igual período de 2021.

Otros destinos ⁴

La distribución eléctrica hacia otros destinos en el mes de análisis, fue de 48.303 MWh, decreciendo 21,0% (12.846 MWh) en doce meses y participando con 7,1% en el total distribuido hacia la región, esto es 2,7 pp. menos que en febrero de 2021.

En relación al mes anterior, la distribución hacia otros destinos presentó una reducción de 12,4% (6.808 MWh).

Al mes de febrero de 2022, la energía distribuida hacia otros destinos acumuló 103.414 MWh, consignando una disminución de 21,5% (28.278 MWh) respecto de lo distribuido en enero-febrero de 2021.

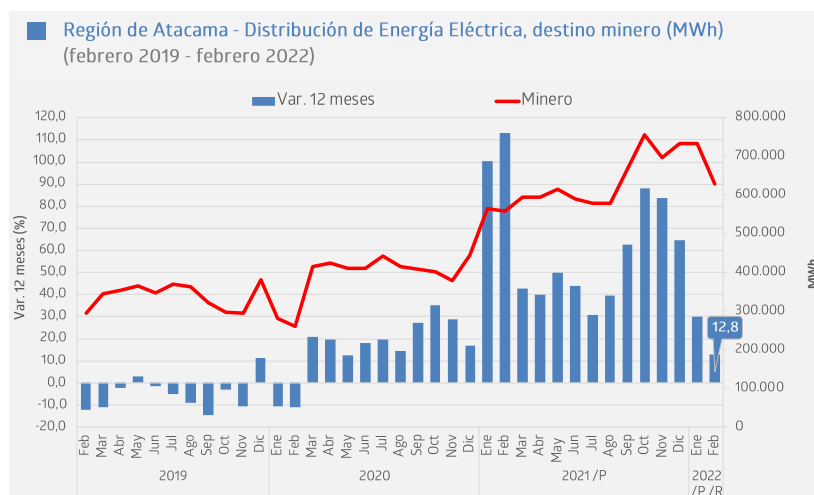
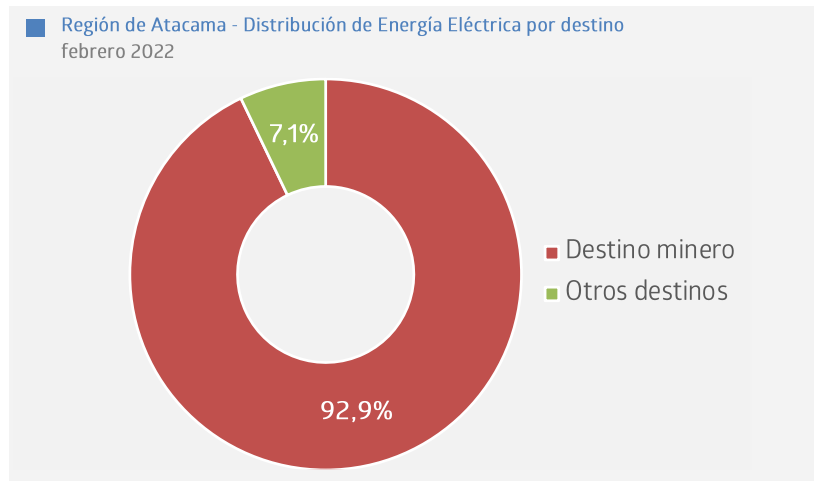
■ Distribución de Energía Eléctrica por destino ^{/P} (febrero 2021 - febrero 2022)

Atacama	FEB-21	MAR-21	ABR-21	MAY-21	JUN-21	JUL-21	AGO-21	SEP-21	OCT-21	NOV-21	DIC-21	ENE-22 ^{/R}	FEB-22
Minero	557.862	594.040	593.829	615.140	590.725	579.671	578.665	665.829	755.160	696.719	733.805	734.593	629.125
Otros destinos	61.149	64.556	60.328	62.172	62.003	62.692	51.081	64.012	52.153	55.701	57.798	55.111	48.303

^{/P} Cifras provisionales

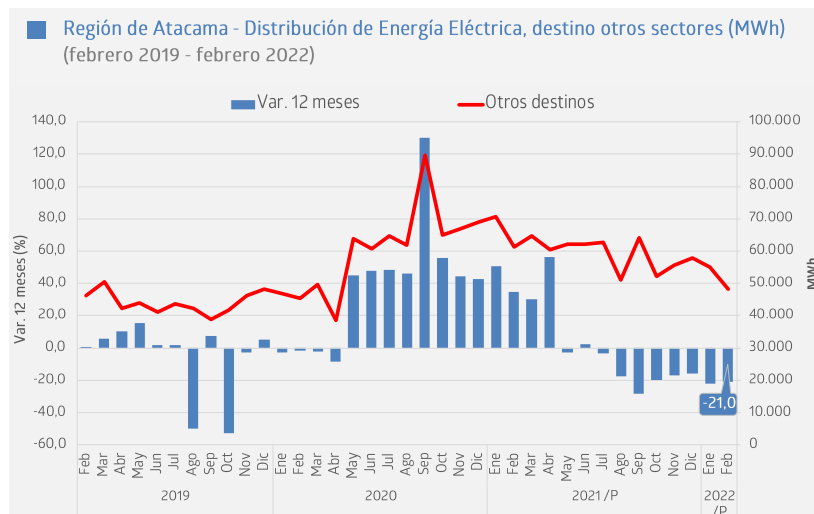
⁽⁴⁾ Incluye los sectores residencial, comercial, industrial, agrícola, transporte, fiscal y municipal, alumbrado público y otros.

^{/R} Cifra rectificada para la distribución de energía eléctrica hacia el sector minero en enero de 2022



^{/P} Cifras provisionales

^{/R} Cifra rectificada en enero de 2022



^{/P} Cifras provisionales

GLOSARIO

MWh: Mega Watts hora, es una unidad de medida de energía eléctrica, equivalente a un millón de watts por hora.

Otras fuentes: En el presente documento hace referencia a las fuentes solar, eólica e hidráulica.

Sector Residencial: Corresponde a la energía eléctrica distribuida a las residencias particulares.

Sector Comercial: Comprende a la energía eléctrica distribuida a los locales y empresas dedicadas al comercio.

Sector Minero: Se refiere a la energía distribuida a empresas dedicadas al rubro de la minería.

Sector Agrícola: Se entiende como la energía eléctrica distribuida a entidades y particulares que se dedican al cultivo y trabajo de la tierra.

Sector Industrial: Se refiere a la energía distribuida a las empresas industriales.